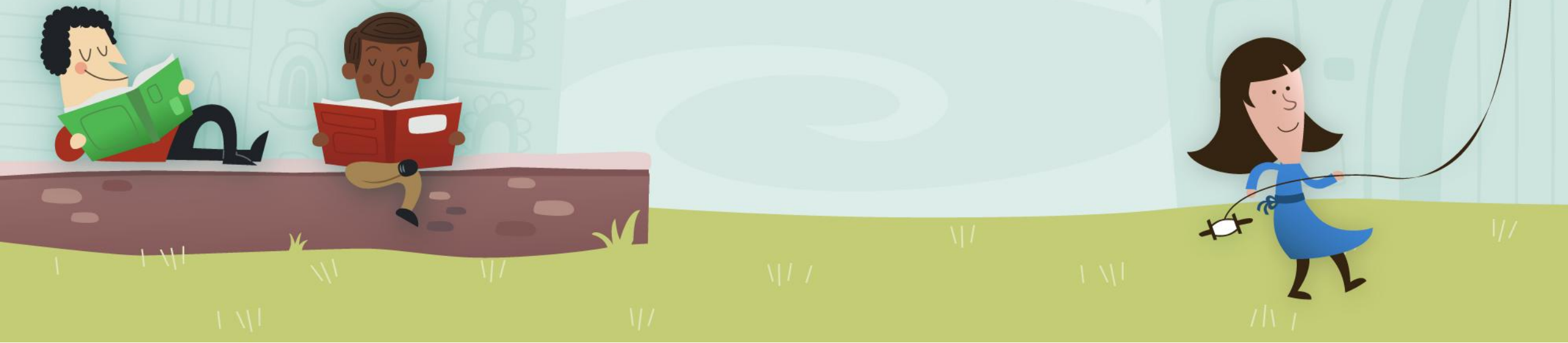


# Herzlich Willkommen !

Informationen zur Einschulung 2021



Liebe Eltern,

aufgrund der Corona-Pandemie können wir Ihnen die folgende Präsentation unserer Schule nicht persönlich am Informationsabend für kommende Schulanfänger\*innen präsentieren.

Viele unserer Feste, Feiern, AGs und Unternehmungen – und so auch der Tag der offenen Tür – können zur Zeit leider nicht stattfinden.

Die für November geplante Anmeldewoche entfällt. Das Schulspiel wird nach Möglichkeit im Frühjahr 2021 stattfinden.

Den Ablauf des Anmeldeverfahrens entnehmen Sie bitte unserer Homepage.

Im Folgenden finden Sie weitere Informationen zum Start der Schulanfänger\*innen 2021



# Inhalt

1. Die Mörike - Grundschule stellt sich vor
2. Das ist uns wichtig – Schwerpunkte unserer Arbeit
4. Was sollte mein Kind können, wenn es in die Schule kommt?
5. So gestalten wir die ersten Schulwochen
7. OGS



# Die Mörike - Grundschule stellt sich vor:

188 Schüler (143 OGS Kinder)

2-zügig

1 Schulleiterin

9 Kolleg\*innen für 8 Klassen

1 Sonderpädagogin

1 Sozialpädagoge

1 Lehramtsanwärterin

Lesekraft und Schulbegleitung

Hausmeister und Sekretärin



# Das ist uns wichtig – Schwerpunkte unserer Arbeit

- Zusammenarbeit zwischen Eltern und Schule
  - ✓ schafft Geborgenheit
  - ✓ schafft Anerkennung
  - ✓ schafft Sicherheit
  - ✓ fördert die Eigenverantwortung
  - ✓ stärkt Bildungs- und Erziehungsarbeit



# Das ist uns wichtig – Schwerpunkte unserer Arbeit

- LEV = Lern- und Erziehungsvereinbarungen
- Klassenpflegschaften
- Mitarbeit der Eltern bei Festen und Feiern
- Förderverein
- Lehrer – Schüler – Eltern Turnier
- Adventshaus



# Das ist uns wichtig – Schwerpunkte unserer Arbeit

Damit arbeiten wir

- ✓ Tinto
- ✓ Einsteins Schwester
- ✓ Denken und Rechnen





# Das ist uns wichtig – Schwerpunkte unserer Arbeit

- Förderung der ganzheitlichen Entwicklung der Kinder
  - ✓ Vermittlung von Kenntnissen
  - ✓ Kreativität und Fantasie
  - ✓ Fähigkeit zum Entdecken und Gestalten
  - ✓ Bewegungsdrang der Kinder nachkommen
  - ✓ Kooperationen





# Das ist uns wichtig – Schwerpunkte unserer Arbeit

- Wir wollen die Selbstständigkeit der Kinder fördern
  - ✓ Lesekonzept
  - ✓ Pausenhelfer
  - ✓ Lerninhalte und Leistungsanforderungen transparent machen
  - ✓ Lesekonzept
  - ✓ Kriterienorientiertes Arbeiten
  - ✓ Bewertung der Leistungen nach festgelegten Kriterien



# Das ist uns wichtig – Schwerpunkte unserer Arbeit

- Individuelle Förderung
  - ✓ Eingangsdiagnostik
  - ✓ Förder- und Forderunterricht



# Was sollte mein Kind können, wenn es in die Schule kommt?

- Sprache
  - ✓ vollständige Sätze sprechen
  - ✓ zusammenhängend erzählen
  - ✓ Anweisungen und Aufträge verstehen und ausführen
  - ✓ nacherzählen können
  - ✓ 15 Minuten konzentrieren
  - ✓ zuhören und ausreden lassen können



# Was sollte mein Kind können, wenn es in die Schule kommt?

- Wissen
- ✓ Name, Adresse, Telefonnummer
- ✓ Geburtstag
- ✓ Farben
- ✓ Von 1 bis 10 zählen
- ✓ Mengen erfassen (1-6)



# Was sollte mein Kind können, wenn es in die Schule kommt?

- Soziales Verhalten
- ✓ kontaktfähig sein
- ✓ Regeln kennen und einhalten
- ✓ konfliktfähig sein



# Was sollte mein Kind können, wenn es in die Schule kommt?

- Selbstständigkeit
- ✓ sich alleine an- und ausziehen können
- ✓ alleine zur Toilette gehen können
- ✓ alleine frühstücken können
- ✓ sich trennen können
- ✓ Bedürfnisse aufschieben können



# Was sollte mein Kind können, wenn es in die Schule kommt?

- Grob- und Feinmotorik
  - ✓ hüpfen, springen
  - ✓ rückwärts gehen
  - ✓ Stifthaltung
  - ✓ Umgang mit Klebe und Schere
  - ✓ ausmalen





# So gestalten wir die ersten Schulwochen

- 1. Schultag ist Donnerstag : 19.08.2021
- Eingangsdiagnostik in den ersten 3 Schulwochen (In Gruppen aufteilen)
- Klare Strukturierungen der Vormittage
- früher Elternsprechtag vor den Herbstferien
- Patenschaften Klasse 1 und 2



# Wir freuen uns auf das gemeinsame Schuljahr !

Ihr OGS und Schulteam

